

耐振形 屋外クレーン用LED投光器

屋外門型クレーンにおすすめです

屋外設置可能 重耐塩仕様

- 保護等級
IP65
- 本体：アルミダイカスト
アーム：ステンレス
(ポリエステル塗装+アクリル2回塗装)

明るさ

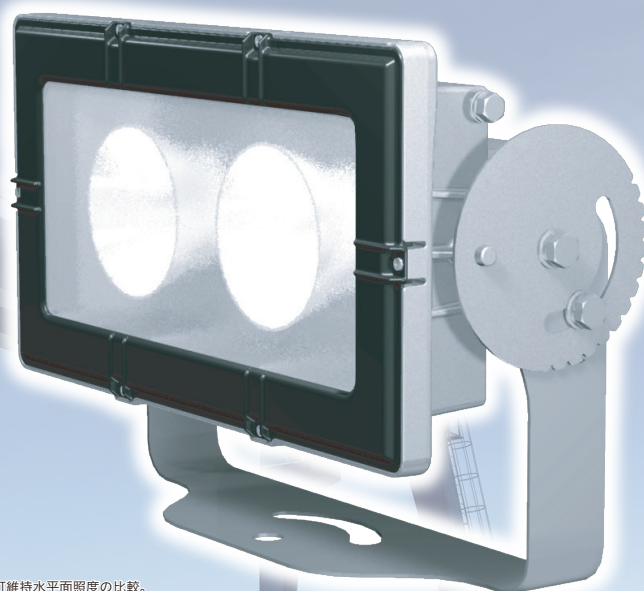
- 既設の水銀ランプ400W
搭載の投光器と比べて
明るさ約 **1.4倍**^{※2}

振動に強い

- 対応振動条件^{※1}
振動加速度
3G以下

電源内蔵形

施工性抜群



※1 社内試験による。
※2 既設投光器 H365DX+HF400X と 屋外クレーン用LED投光器 E35801W/NSAN8/09737 の直下5m×5mの単灯維持水平面照度の比較。

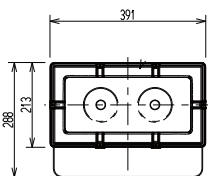
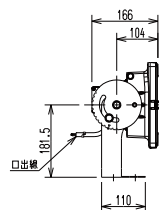
ラインアップ

	既設投光器 + 水銀ランプ400Wとの 明るさの比較 [※]	配光 タイプ	形 式	光源色	定格光束 (器具光束)	消費電力 (200V時)	入力電圧	固有エネルギー消費効率 (200V時)	平均演色 評価数	質量
	約1.4倍	広角 タイプ	E35801W/NSAN8/09737	5000K相当 (昼白色タイプ)	18500 lm	149 W	100~242V対応	124.1 lm/W	Ra70	7kg

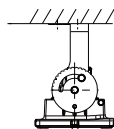
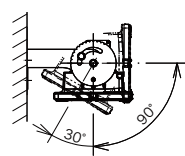
※他ラインアップもございます。お問い合わせください。

※取付高さ10m時の既設投光器 H365DX+HF400X との直下直径5mの単灯維持水平面照度による比較値。

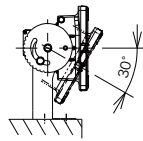
寸 法 (mm)



クレーンガーターに取り付け真下に照射することもできます。



吊り下げ設置は
真下点灯のみ



共通仕様

本体：アルミダイカスト
前面枠：アクリル
前面部：強化ガラス（型押ガラス）
アーム：ステンレス
耐雷サージ：15kV（コモンモード）
保護等級：IP65
仕上色：グレイ/ブラック
使用温度範囲：-20℃~+40℃
LEDモジュール寿命：60000時間

※万が一の安全のため、同梱の落下防止ワイヤは必ず取付けてご使用ください。